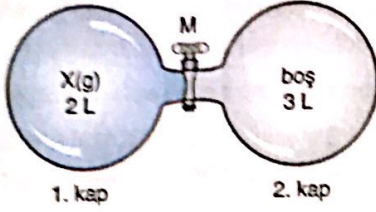


# 3 Haziran Cumartesi AYT BİYOLOJİ

ÇAP / AYT - 3 / Fen Bilimleri Testi

27.



Yukarıdaki sistemte M musluğu açılarak yeteri kadar bekleniyor.

Buna göre son durumda

- I. X gazının kütlesi
- II. basınç
- III. birim hacimdeki X tanecik sayısı

niceliklerinden hangileri iki kap için aynıdır?

- A) Yalnız I
- B) Yalnız II
- C) Yalnız III
- D) I ve II
- E) II ve III

28. Sinir hücrelerinde;

- I. mitokondri, → ATP üretimi için gereklidir
- II. golgi, → Nörotransmitter madde sereti için gereklidir
- III. sentrozom

organellerinden hangileri bulunmayabilir?

- A) Yalnız I
- B) Yalnız II
- C) Yalnız III
- D) II ve III
- E) I, II ve III

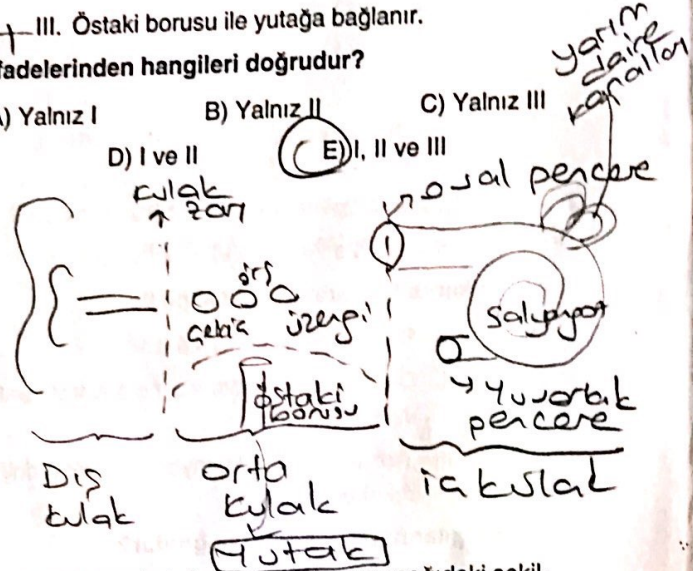
Sinir hücreleri bölünemez ve bölünemesinin nedeni sentrozomun olmayıp iğ ipliklerini oluşturamamasıdır.

29. Orta kulakla ilgili,

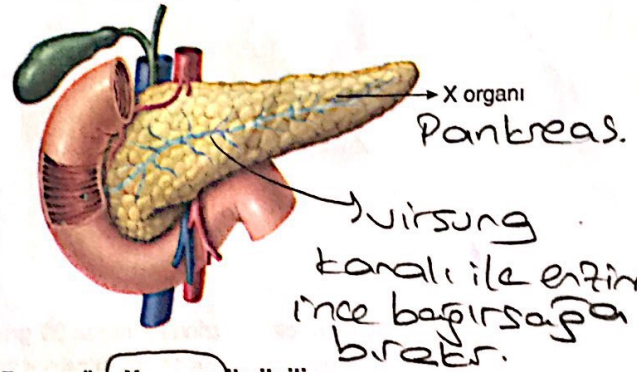
- + I. Çekiç, örs, üzengi kemiklerinin bulunduğu bölümdür.
- + II. Kulak zarıyla dış kulaktan; oval pencereyle iç kulaktan ayrılır.
- + III. Östaki borusu ile yutağa bağlanır.

ifadelerinden hangileri doğrudur?

- A) Yalnız I
- B) Yalnız II
- C) Yalnız III
- D) I ve II
- E) I, II ve III



30. Sindirim sisteminde bulunan bir organ aşağıdaki şekilde gösterilmiştir.



Buna göre X organı ile ilgili,

- + I. Sadece sindirim enzimi salgılayarak ekzokrin bez özelliği gösterir. *Pankreas karma bezdir, hormonla salgılar.*
- + II. Sentezlediği sindirim enzimlerini Virsung kanalıyla onikiparmak bağırsağına boşaltır.
- + III. Protein, karbonhidrat, yağ ve nükleik asitlerin sindirimi ile ilgili enzim üretir. *Dördünü birden üretir pankreas'tır.*

- A) Yalnız I
- B) Yalnız II
- C) Yalnız III
- D) II ve III
- E) I, II ve III

Protein → Tripsinogen  
 → Kinotripsinogen  
 → Karboksipeptidaz  
 Karb. → Amilaz  
 Yağ → Lipaz  
 Nükleik asit → Nükleaz



31. Büyük ve küçük kan dolaşımında;

- I. akciğer,  
 II. kalp,  
 III. karaciğer

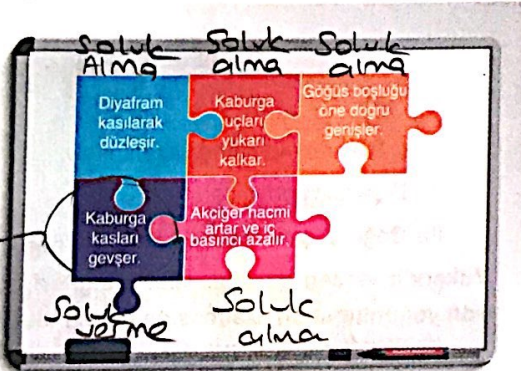
organlarından hangileri ortak olarak görev alır?

- A) Yalnız I.  B) Yalnız II C) Yalnız III  
 D) I ve II E) II ve III

Küçük kan dolaşımı: Kirli kanın akciğerlerde temizlendikten sonra tekrar kalbe dönmesiyle gerçekleşir.

Büyük kan dolaşımı: Temiz kan kalpten çıkarak tüm vüdu dolması ve sonra tekrar geri dönmesidir.

32. Merve Öğretmen soluk alma sırasında gerçekleşen olayları öğrencilerinden puzzle oluşturarak tahtada sunmalarını istemiştir.



Soluk almada genelde kaslar kasılırken Soluk vermede kaslar gevşer.

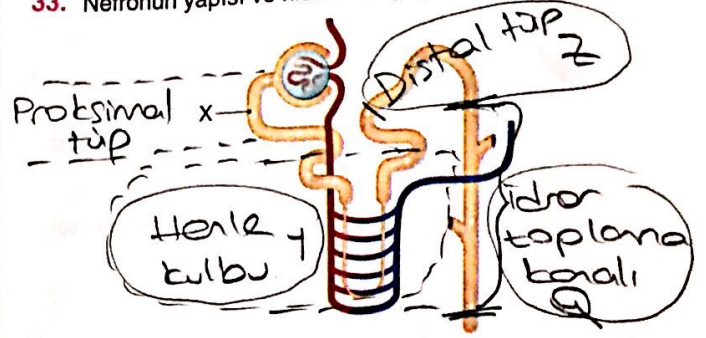
Hazırlanan renkli puzzle parçalarından hangisinde verilen durum soluk verme sırasında gerçekleşir?

- A) Mavi  B) Kırmızı C) Turuncu  
 D) Mor E) Pembe

Soluk Alma

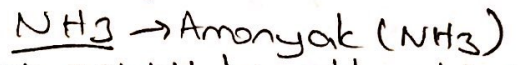
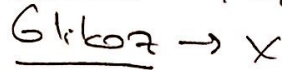
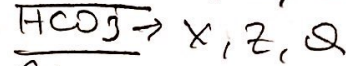
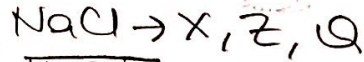
→ Kaburgalar arası kaslar ve diyafram kasılarak akciğeri genişletir; hacim artarsa basıncı düşerek atmosferdeki hava akciğerlere dolar.

33. Nefronun yapısı ve kısımları aşağıda gösterilmiştir.



Buna göre harflendirilen bölgede aşağıda verilen maddelerden hangisinin geri emilimi gerçekleşmez?

- A) NaCl B)  $\text{HCO}_3^-$  C) Glikoz  
 D)  $\text{NH}_3$  E) Su



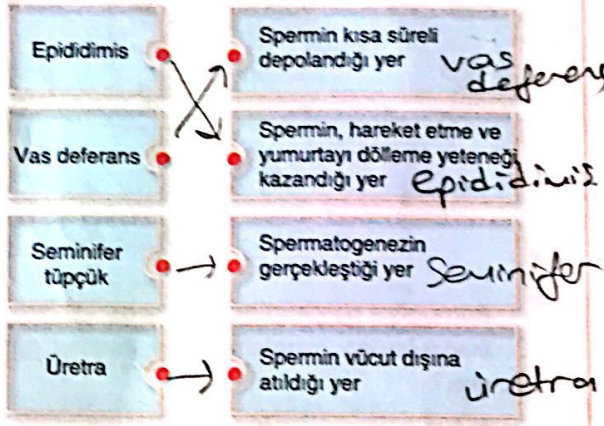
Çok zehirli bir atık olduğu için geri emilimi Amonyum

( $\text{NH}_4^+$ ) şeklinde proksimal tüpte (x) gerçekleşir.

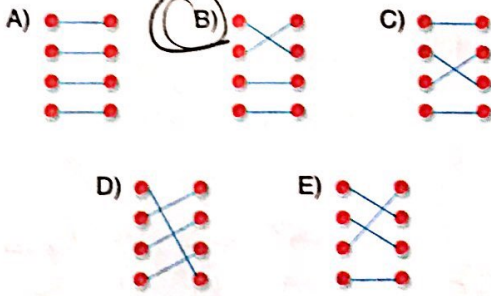
Amonyak geri emilmeyecektir!



34. Erkek üreme sisteminde yer alan yapılar ve bu yapıların görevleri aşağıda verilmiştir.



Buna göre görev ve yapı eşleştirmeleri aşağıdakilerden hangisinde doğru verilmiştir?



35. Komünitelerde gözlenen;

- I. parazitizm, (+, -)
- II. mutualizm, (+, +)
- III. amensalizm, (-, ∅)
- IV. kommensalizm (+, ∅)

simbiyotik ilişkilerinden hangilerinde en az bir canlı türü zarar görür?

- A) Yalnız I      B) I ve III      C) II ve IV  
D) III ve IV      E) I, II ve IV

ÇAP

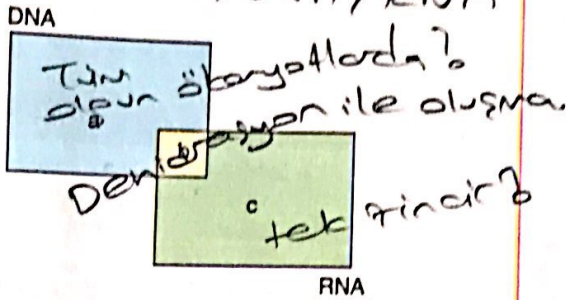
36. ~~I.~~ Ölüm oranında artış yaşanması  
~~II.~~ Dışa göç görülmesi  
~~III.~~ Doğal yaşam alanında tahribat yaşanması

Yukarıda verilen durumlardan hangileri popülasyon yoğunluğunun azalmasına neden olur?

- A) Yalnız I      B) Yalnız II      C) Yalnız III  
D) I ve II      E) I, II ve III



37. İki farklı nükleik asit çeşidi aşağıda Venn şemasında gösterilmiştir.



Buna göre,

- I. a → tüm olgun ökaryot hücrelerde bulunma,  
 II. b → dehidrasyon tepkimesi ile oluşma, → Bir organik molekülü sentezlerken su alınır.  
 III. c → tek zincir olma (RNA tekidir)
- eşleştirmelerinden hangileri doğrudur?
- A) Yalnız I      B) Yalnız II      C) I ve III  
 D) II ve III      E) I, II ve III

38. Bir hücrede transkripsiyon sonucu,

- I. DNA,  
 II. rRNA,  
 III. tRNA,  
 IV. mRNA

moleküllerinden hangileri sentezlenir?

- A) Yalnız I      B) III ve IV  
 C) II, III ve IV      D) II, III ve IV  
 E) I, II, III ve IV

39. Kemosentez olayı aşağıda verilen alemlere ait canlılardan hangisinde gerçekleşebilir?

- A) Bakteri      B) Protista      C) Bitki  
 D) Mantar      E) Hayvan
- \* Kemosentez sadece Prokaryotlarda gerçekleşir.  
 Bakteri Arke.

38. Bir hücrede transkripsiyon sonucu,

- I. DNA,  
 II. rRNA,  
 III. tRNA,  
 IV. mRNA

moleküllerinden hangileri sentezlenir?

- A) Yalnız I      B) III ve IV  
 C) II, III ve IV      D) II, III ve IV  
 E) I, II, III ve IV

40. Kök hücre vücutta tüm doku ve organların yapısını oluşturan hücrelerdir. Organizma içinde yer alan tüm hücrelere dönüşebilen ve ana hücre olarak tanımlanan kök hücreler, vücutta ihtiyaç duyulan her bölgede yer alır.

Kök hücreler;

- I. kanser,  
 II. diyabet,  
 III. bağışıklık sistemi

hastalıklarından hangilerinin tedavisinde kullanılabilir?

- A) Yalnız I      B) Yalnız II      C) Yalnız III  
 D) I ve II      E) I, II ve III

TEST BİTTİ.

CEVAPLARINIZI KONTROL EDİNİZ.