

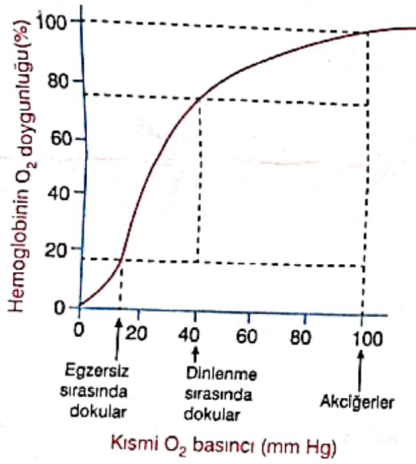
30. İnsanda;

- I. mide, → *Gastrin*
 II. onikiparmak bağırsağı, → *Kobesstokinin Sekretin*
 III. pankreas,
 IV. karaciğer

yapılarından hangileri sindirimin düzenlenmesini sağlayan hormon salgılar?

- A) Yalnız II
 B) I ve II
 C) III ve IV
 D) I, II ve III
 E) II, III ve IV

31. Dokularda oksijen basıncı (PO₂) ile hemoglobinin oksijene doygunluk oranı aşağıdaki grafikte gösterilmiştir.



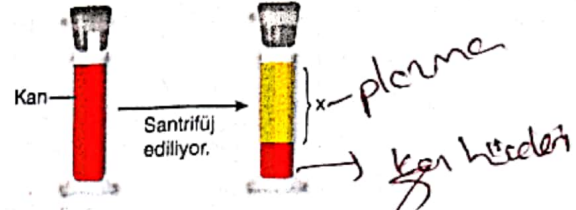
Buna göre, hemoglobinin oksijene doygunluğu ve dokulara oksijen bırakmasıyla ilgili,

- I. Dinlenme halindeki dokularda, aktif olan dokulara göre hemoglobinin oksijene doygunluk oranı yüksektir.
 II. Metabolik olarak çok aktif olan dokulardaki kanda hemoglobinin oksijen doygunluk oranı düşüktür.
 III. Dokulardaki oksijen basıncı düşük olduğunda hemoglobin dokuya daha az oksijen bırakır.

yorumlarından hangileri doğrudur?

- A) Yalnız I
 B) Yalnız II
 C) Yalnız III
 D) I ve II
 E) I ve III

32. İnsandan alınan kanın deney tüpüne konulduktan sonra santrifüjlenmiş hâli aşağıdaki şekilde gösterilmiştir.



Kanın santrifüjlenmesinden sonra elde edilen X kısmında;

- I. kanın pıhtılaşmasında, → *Fibrinogen*
 II. oksijen taşınmasında, → *Alyuvar*
 III. kanın ozmotik dengesinin sağlanmasında, → *Albumin*
 IV. humoral bağışıklığın sağlanmasında, → *Antijen*
 görev alan protein çeşitlerinden hangisine rastlanmaz?

- A) Yalnız I
 B) Yalnız II
 C) I ve II
 D) I ve IV
 E) III ve IV

M T K Z YAYINLARI

33. Atmosferde karbondioksit, metan ve su buharı gibi gazların artması dünya sıcaklığının artmasına neden olur. Bu olaya küresel ısınma denir.

Küresel ısınmanın nedeni olarak;

- I. enerji eldesinde fosil yakıtların kullanımının artması,
 II. üst trofik düzeydeki canlıların azalması, → *atılabilir enerji*
 III. biyoçeşitliliğin artması, → *biyoçeşitliliğin azalması*

durumlarından hangileri gösterilebilir?

- A) Yalnız I
 B) Yalnız II
 C) I ve II
 D) I ve III
 E) II ve III

A

A

A

A

AYT / Fen Bilimleri

34. Ökaryot hücrelerde gerçekleşen transkripsiyon olayı ile ilgili,

- I. RNA polimeraz yeni nükleotitleri uzayan RNA zincirinin 3' ucuna ekler.
- II. Transkripsiyonun başlayabilmesi için önce helikaz enzimi ile ilgili genin kalıp zinciri ile kalıp olmayan zinciri birbirinden ayırır.
- III. Transkripsiyon ile sadece mRNA sentezlenir.

Ifadelerinden hangileri doğrudur?

A) Yalnız I

B) Yalnız II

C) I ve II

D) I ve III

E) I, II ve III

35. Bir polipeptidin sentezlenmesi sürecinde,

- I. translasyon başlama kompleksinin oluşması,
- II. mRNA'nın ribozomun küçük alt birimine bağlanması,
- III. başlatıcı tRNA'nın AUG kodonuna hidrojen bağıyla bağlanması,
- IV. sonlandırma faktörünün son tRNA ile polipeptit arasındaki bağı hidrolize etmesi

olaylarının gerçekleşme sırası aşağıdakilerden hangisinde doğru verilmiştir?

A) I - II - III - IV

B) II - I - III - IV

C) II - III - I - IV

D) I - III - II - IV

E) IV - III - I - II

36. Aşağıdakilerden hangisi genetik mühendisliği ve biyoteknolojinin çalışma alanları arasında değildir?

- A) Tarım ürünlerinin kalitesini yükseltici gen aktarımlarının yapılması
- B) Kistik fibrözis hastalığının tedavisi için gen terapisi yapılması
- C) DNA teknolojiyi kullanarak antikorların seri üretiminin gerçekleştirilmesi
- D) Adli vakaların aydınlatılması
- E) Bir bitkiden alınan dalın yakın türdeki başka bir bitkinin gövdesine nakledip büyüyecek şekilde birleştirilmesi

↓ a
mibre bitkine

A Silena

M T K Z YAYINLARI

37. Savaşlarda kimyasal silah olarak kullanılan gazlardan biri hidrojen siyanürdür. Hidrojen siyanür solunum yoluyla vücuda girip hücrelere ulaştığında mitokondri iç zarındaki demir içeren elektron taşıma zinciri elemanına bağlanarak onu etkisiz hâle getirir.

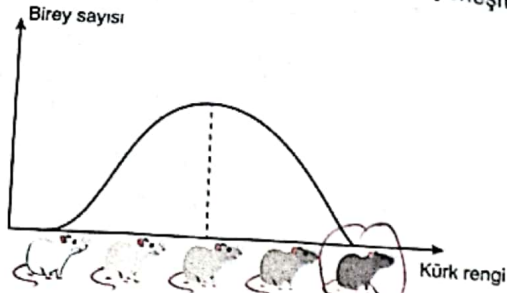
Buna göre, hidrojen siyanüre maruz kalan insanın hücrelerinde ortaya çıkabilecek sonuçlarla ilgili aşağıdaki ifadelerden hangisi yanlıştır?

- A) Mitokondri iç zarındaki elektron aktarımı inhibe olur.
- B) Oksitatif fosforilasyon durur.
- C) Oksijen indirgenmesi durur.
- D) Matriksten zarlar arası bölgeye pompalanan proton (H^+) artar.
- E) Mitokondri iç zarındaki ATP sentez içinden proton (H^+) geçişi yavaşlar ve durur.

ETS sükunetinde

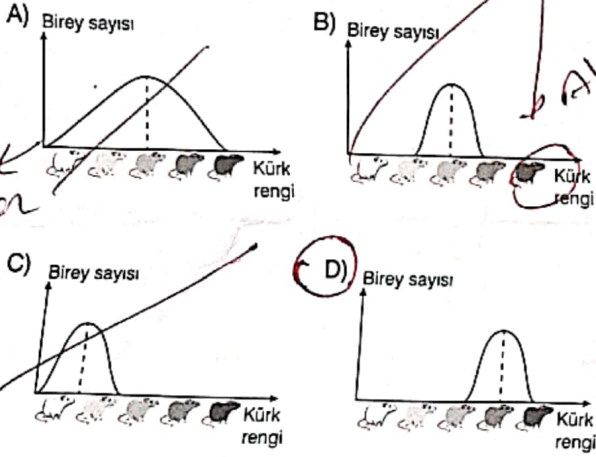
↓
Sükunet içinde

38. Kürk rengindeki çeşitliliği aşağıdaki grafikte gösterilen fare popülasyonu yeni bir yaşama ortamına yerleşmiştir.



Bu popülasyonun yeni yerleşmiş olduğu yaşama alanında koyu renkli kayalar bulunduğu için açık renk kürke sahip olan fareler avcılar tarafından kolay avlanmaktadır.

Buna göre, zamanla popülasyondaki bireylerin dağılımını gösteren grafik aşağıdakilerden hangisidir?



o diğer

Ahmed'in bulumu

TTKZ YAYINLARI

39. Bir bitkinin;

- I. kök emici tüylerinin geniş yüzeyler oluşturması.
- II. yaprak yüzeylerinde örtü tüylerinin bulunması.
- III. mikoriza oluşumu

özelliklerinden hangilerine sahip olması topraktan su ve mineral alımında artış sağlar?

- A) Yalnız I B) I ve II C) I ve III
D) II ve III E) I, II ve III

Si çözer
mantar kökleri ile mikoriza
bitki kökleri
mantar inorganik madde bitkiye
besin

40. Ilıman kuşakta yaşayan (çok yıllık bir bitki türünün bahar aylarında oksin ve giberellin hormonlarının etkisiyle;

- I. uç meristem,
- II. damar kambiyumu,
- III. palizat parankimasi,
- IV. kök epidermis

bu hormonlar tek bitkilerde

hücrelerinden hangileri mitoz bölünmeler geçirerek bitkinin büyümesini ve gelişmesini sağlar?

- A) Yalnız I B) I ve II C) III ve IV
D) II, III ve IV E) I, II, III ve IV