



1. • $32\square7$ sayısı 9'a kalansız bölünebilen dört basamaklı bir doğal sayıdır.
• $1069\triangle$ sayısı 5 ile kalansız bölünebilen rakamları farklı beş basamaklı bir doğal sayıdır.

Buna göre $\triangle^3 - \square^2$ işleminin sonucu aşağıdakilerden hangisidir?

- A) 3 B) 49 C) 89 D) 161

$$3+2+7+\square = 9 \text{ un katı olmalı}$$

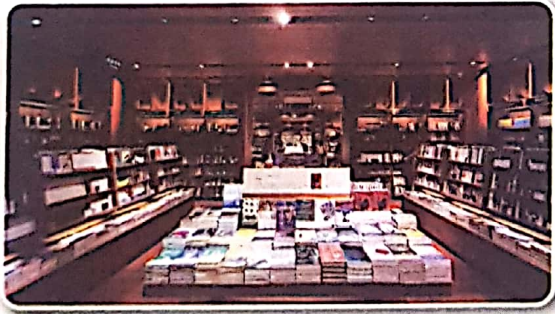
↓
6

$$1069\triangle$$

↓
5 → rakamları farklı olmalı

$$\Rightarrow \triangle^3 - \square^2 = 5^3 - 6^2$$
$$= 125 - 36$$
$$= 89$$

2.



Bir kitapçıda bulunan kitapların önce $\frac{5}{8}$ 'i, daha sonra kalan kitapların $\frac{1}{3}$ 'ü satılmıştır.

Buna göre bu kitapçıda bulunan kitap sayısı aşağıdakilerden hangisi olabilir?

- A) 12 B) 27 C) 30 D) 32

$$\frac{8}{8} - \frac{5}{8} = \frac{3}{8} \text{ kaldı.}$$

$$\frac{3}{8} \cdot \frac{1}{3} = \frac{1}{8} \text{ satıldı}$$

$$\frac{5}{8} - \frac{1}{8} = \frac{4}{8} \text{ kaldı.}$$

Paydadada "8" okuyup için şıklar da 8 in katı bir sayı olabilir.

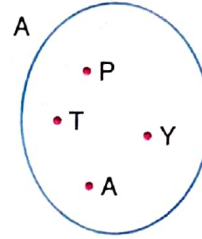
3. $A = \{\text{PAPATYA kelimesinin harfleri}\}$

olmak üzere A kümesi için

✓ I. $s(A) = 4$ 'dür.

✓ II. Liste yöntemiyle gösterimi $A = \{\text{P, A, P, A, T, Y, A}\}$ 'dir.

✓ III. Venn şeması yöntemi ile gösterimi



şeklindedir.

Buna göre yukarıdaki ifadelerden hangileri doğrudur?

A) Yalnız I

B) Yalnız II

C) I ve III

D) II ve III

$$A = \{\text{P, A, T, Y}\}$$

4. Aşağıda üzerinde oranların yazılı olduğu dört farklı kart verilmiştir.

$$\frac{1,90 \text{ m}}{230 \text{ cm}}$$

Birimsiz

$$\frac{12 \text{ dk}}{5 \text{ sn}}$$

Birimsiz

$$\frac{8 \text{ kg}}{3 \text{ m}^2}$$

Birimli

$$\frac{18 \text{ TL}}{2 \text{ kg}}$$

Birimli

Üzerinde birimli oran yazılı kartlar ters çevrilecektir.

Buna göre hangi renk kartlar ters çevrilir?

A) Yalnız turuncu

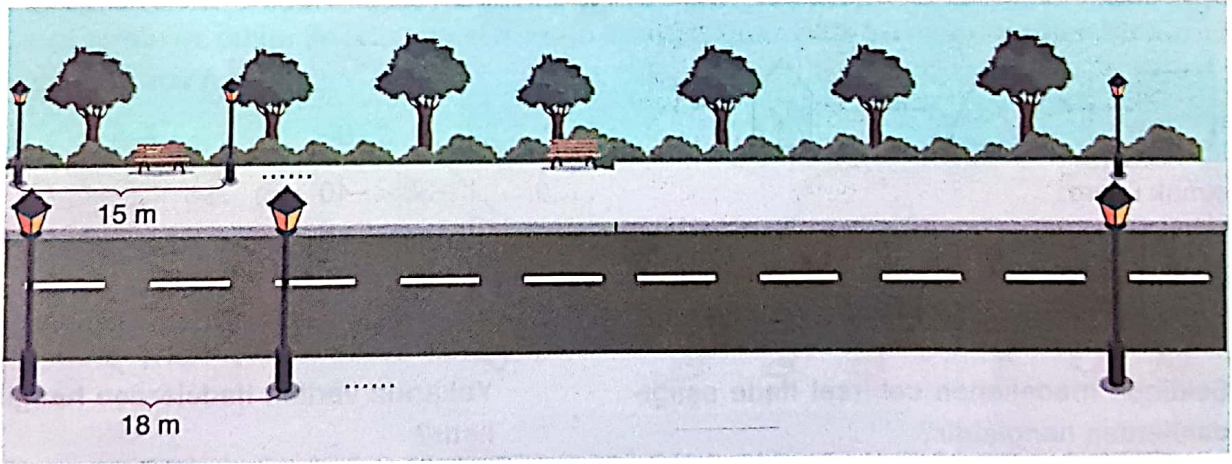
C) Mavi ve turuncu

B) Sarı ve yeşil

D) Yeşil, turuncu ve sarı

İşleyen Zeka Yayınları

5. Aşağıda uzunluğu 250 m ile 300 m arasında olan bir yolun her iki tarafının görseli verilmiştir.



Bu yolun bir tarafına 15'er metre aralıklarla, diğer tarafına 18'er metre aralıklarla aydınlatma direği konulmuştur.

Yolun başında ve sonunda karşılıklı aydınlatma direği bulunduğuna göre bu yolun uzunluğunun kaç tane asal çarpanı vardır?

A) 2

B) 3

C) 4

D) 5

$$\begin{array}{r|l} 15 & 2 \\ 18 & 3 \\ \hline 15 & 3 \\ 9 & 3 \\ \hline 5 & 3 \\ 3 & 3 \\ \hline 5 & 1 \\ 1 & 5 \\ \hline 1 & 1 \end{array}$$

$$\text{ekok}(15, 18) = 2 \cdot 3^2 \cdot 5 = 90$$

$$250 < 90k < 300$$

$$270$$

$$\begin{array}{r|l} 270 & 2 \\ 135 & 3 \\ 45 & 3 \\ 15 & 3 \\ 5 & 5 \\ \hline 1 & 5 \end{array}$$

$$270 = 2 \cdot 3^3 \cdot 5$$

$$2, 3, 5$$

3 tane

6. SINIF 21

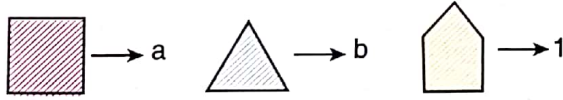
6.



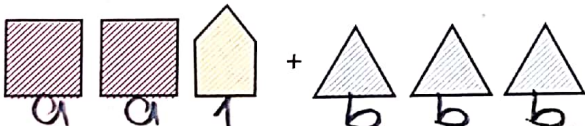
Örneklemleri doktorlar olan bir gruba aşağıdaki sorulardan hangisinin sorulması uygun olmaz?

- A) Haftada kaç saat çalışıyorsunuz? ✓
 B) Uzmanlık alanınız nedir? ✓
 C) Muayene ettiğiniz hastaların sevdiği renkleri nelerdir?
 D) Hastanede nöbet tutarken nelere dikkat ediyorsunuz? ✓

7.



olmak üzere;



Şeklinde modellenen cebirsel ifade aşağıdakilerden hangisidir?

- A) $2a + 3b + 1$ ✓
 B) $3a + 2b + 1$
 C) $5a + 1$
 D) $5b + 1$

$2a + 1 + 3b$

8. Aşağıda bazı illere ait hava sıcaklıkları verilmiştir.

İller	Sıcaklık
Kırşehir	+18 °C
Muğla	+28 °C → en yüksek
Ardahan	-12 °C → en düşük
Giresun	-4 °C

Bu illerin sıcaklıkları karşılaştırıldıklarında sıcaklığı en yüksek olan il ile en düşük olan il sırasıyla aşağıdakilerden hangisidir?

- A) Muğla - Giresun
 B) Kırşehir - Giresun
 C) Kırşehir - Ardahan
 D) Muğla - Ardahan

$$-12 < -4 < +18 < +28$$

↓
↓
 Ardahan
 Muğla

9.

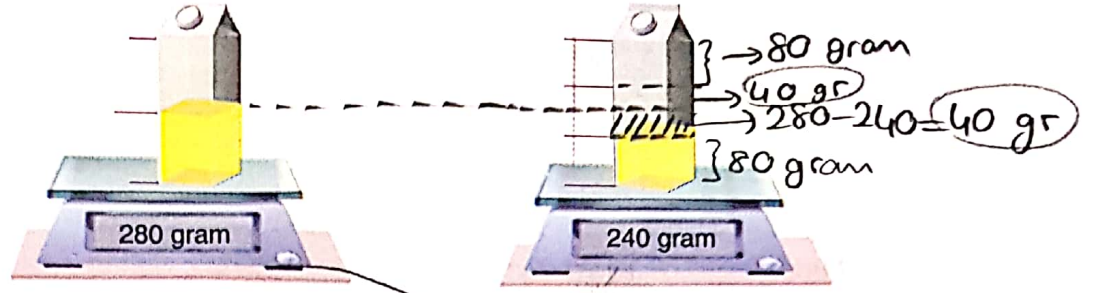
- I. $|-38| < -40 \rightarrow 38 < -40$
 II. $-23 < -12$ ✓
 III. $|-3| < 0 \rightarrow 3 < 0$
 IV. $|-34| > -34 \rightarrow 34 > -34$ ✓

Yukarıda verilen ifadelerden hangileri yanlıştır?

- A) I ve II
 B) I ve III ✓
 C) I, II ve IV
 D) II, III ve IV

İşleyen Zeka Yayınları

10.



Meyve suyu kutusunun yarısı dolu iken ağırlığı 280 gram, üçte biri dolu iken ağırlığı 240 gram gelmektedir.

Buna göre boş kutunun ağırlığı kaç gramdır?

A) 40

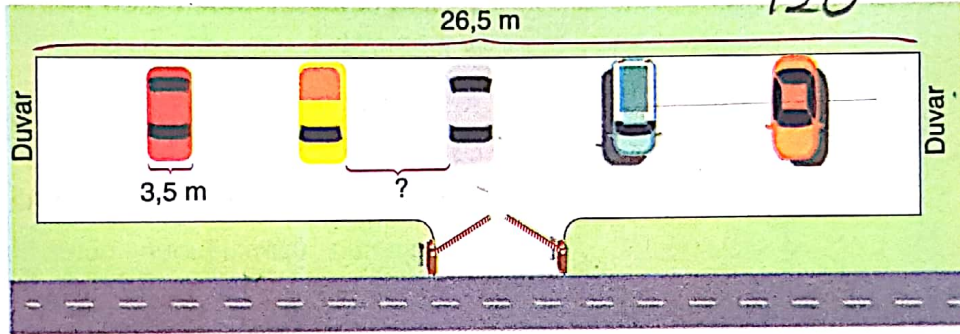
B) 80

C) 120

D) 160

İşleyen Zeka Yayınları

11.



Yukarıda boyunun uzunluğu 26,5 m olan otoparka genişliği 3,5 m olan 5 araç şekildeki gibi park etmiştir.

Araçların birbiri ve duvar ile arasındaki mesafe eşit olduğuna göre bu mesafelerden birinin uzunluğu kaç metredir?

A) 1,5

B) 3

C) 4,5

D) 6

$$\begin{array}{r} 3,5 \\ \times 5 \\ \hline 17,5 \end{array}$$

$$\begin{array}{r} 26,5 \\ - 17,5 \\ \hline 9 \end{array}$$

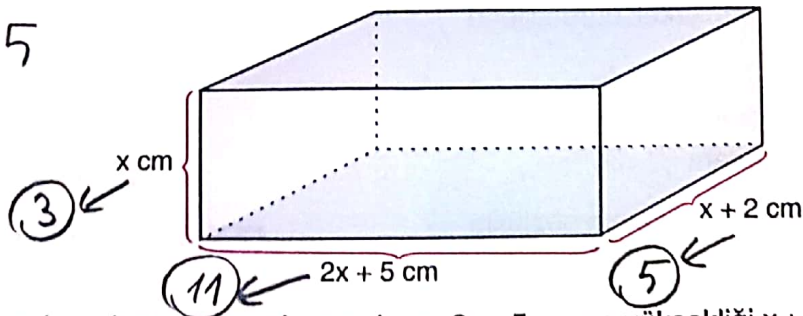
İşleyen Zeka Yayınları

$$\begin{array}{r} 9 \overline{) 16} \\ \underline{-6} \\ 30 \\ \underline{-30} \\ 1,5 \end{array}$$

12. Bir dikdörtgenler prizmasının hacmi bulunurken en, boy ve yükseklik çarpılır

$$\text{Hacim} = 3 \cdot 11 \cdot 5$$

$$= 165$$



Yukarıda dikdörtgenler prizmasının eni x cm, boyu $2x + 5$ cm ve yüksekliği $x + 2$ cm dir.

$x = 3$ cm için bu dikdörtgenler prizmasının hacmi kaç cm^3 tür?

A) 145

B) 155

C) 165

D) 175

13.



Aşağıda iki kardeşle ilgili bilgiler veriliyor.

- Yaşlarının birbirine oranı $\frac{3}{8}$ dir. $\begin{matrix} 3a \\ 8a \end{matrix}$
- Yaşlarının toplamı 66'dır.

Bu bilgilere göre büyük kardeşin yaşı kaçtır?

- A) 18 B) 32 **C) 48** D) 55

$$\begin{array}{r} 3a \\ + 8a \\ \hline 11a \end{array} \rightarrow \text{Büyük Kardeş}$$

$$11a \rightarrow 66 \quad \begin{array}{r} 11 \\ - 66 \\ \hline 0 \end{array} \quad \begin{array}{r} 6 = a \\ \downarrow \\ 8 \cdot 6 = 48 \end{array}$$

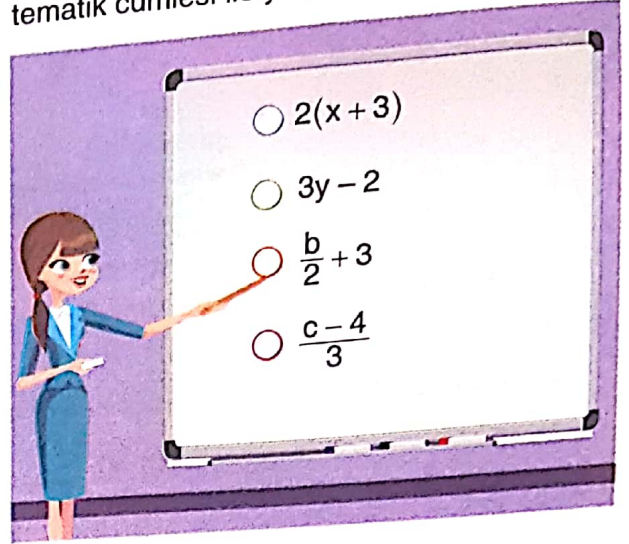
14. Aşağıda 6B sınıfında bulunan kız ve erkek öğrencilerin gözlük kullanımına ait bir tablo verilmiştir.

	Gözlüklü	Gözlüksüz
Kız	3	7
Erkek	5	12

Bu bilgilere göre aşağıdakilerden hangisi doğrudur?

- A) Gözlüklü kız öğrencilerin sayısının gözlüksüz tüm öğrencilerin sayısına oranı $\frac{3}{7}$ dir. $\rightarrow \frac{3}{7+12} = \frac{3}{19}$
- B) Kız öğrencilerin sayısının erkek öğrencilerin sayısına oranı $\frac{7}{12}$ dir. $\rightarrow \frac{3+7}{5+12} = \frac{10}{17}$
- C) Gözlüklü erkek öğrencilerin sayısının tüm öğrencilerin sayısına oranı $\frac{7}{12}$ dir. $\rightarrow \frac{5}{27}$
- D) Gözlüksüz erkek öğrenci sayısının gözlüklü kız öğrenci sayısına oranı 4 tür. $\rightarrow \frac{12}{4} = 3$

15. Aşağıda verilen cebirsel ifadelerin her biri matematik cümlesi ile yazılacaktır.



- $2(x+3)$
- $3y-2$
- $\frac{b}{2}+3$
- $\frac{c-4}{3}$

Aşağıdaki cümlelerden hangisi yukarıda verilen cebirsel ifadelerden birine ait olabilir?

- A) Yaşımın iki katının üç fazlası $\rightarrow 2x+3$
- B) Paranın yarısının üç fazlası $\rightarrow \frac{b}{2}+3$**
- C) Oyuncaklarının iki eksiğinin üç katı $\rightarrow 3(x-2)$
- D) Boyunun uzunluğunun üçte birinin dört eksiği $\rightarrow \frac{x}{3}-4$

MATEMATİK TESTİ BİTTİ.

FEN BİLİMLERİ TESTİNE GEÇİNİZ.